



TRANSPORT EN COMMUN EN SITE PROPRE

Réunion Publique 7 mars 2023





CONTEXTE DU PROJET

Le développement des mobilités au cœur du projet de territoire de la CABM



2016

Un projet affiché dans le Plan de Déplacement Urbain approuvé en conseil communautaire
Action 9 : Mettre en place une première ligne de type « BBNS » Bus à Bon Niveau de Services et réorganiser le réseau autour de cette ligne structurante

2019/2020

Réalisation des études préalables par un Cabinet spécialisé de septembre 2019 à septembre 2020
Définition de plusieurs scénarios de tracés : Scénario Faubourg-Méridienne via la Médiathèque jugé le plus pertinent

2021

Un appel à projet du Ministère des Transports relatifs aux transports collectifs en site propre (TCSP) et aux pôles d'échanges multimodaux (PEM)

**Retenue comme lauréate de l'appel à projet,
la CABM a bénéficié d'une subvention de l'Etat à hauteur de 820 000 euros pour un projet
d'un montant total de 6,6 M d'euros**

DESCRIPTIF DU PROJET

Qu'est ce qu'un TCSP :

- ✎ Une ligne de transport en commun
- ✎ A niveau de service élevé
- ✎ Permettant une liaison efficace des principaux pôles générateurs de déplacements d'un territoire
- ✎ Avec une fréquence élevée

Éléments constitutifs d'un TCSP :

- ✎ Des aménagements de voirie permettant de faciliter l'insertion des bus
- ✎ Des balises de priorisation aux feux
- ✎ Des couloirs de bus
- ✎ Des parkings relais (PR)
- ✎ Des bornes d'Information (Voyageurs BIV)

« Mon bus est plus rapide, il est à l'heure »

« Je sais quand le prochain bus arrivera »

« Je n'attends pas trop longtemps mon bus »

« Mon trajet est confortable »

« Je peux aussi stationner mon véhicule et finir en bus »

UN PROJET APPELANT UNE CONCERTATION DE LA POPULATION

Lancement de la phase de concertation par arrêté du Président de la CABM le 29 octobre 2021



Mise en place d'outils et de supports d'information

- 🗂 Un dossier de concertation présentant les grandes lignes du projet
- 🗂 Un registre mis à disposition pour recueillir les observations (*Mairie de Béziers, Services Techniques de la ville de Béziers, Mairie de Villeneuve, et au siège de la CABM*)
- 🗂 Une adresse mail spécifique : vivelebus@beziers-mediterranee.fr
- 🗂 Des publications sur le site internet de l'Agglomération ainsi que dans le



PRÉSENTATION DU TRACÉ GLOBAL

Tracé « Faubourg - Méridienne via la Médiathèque »



Projet de TCSP Tracé global





PRÉSENTATION DU TRACÉ GLOBAL

Descriptif de la ligne TCSP « Faubourg - Méridienne via la Médiathèque »

- ✚ Prolongement de la ligne A actuelle du réseau de transports urbains Beemob avec une légère modification du circuit
- ✚ Un linéaire total : 12 km
- ✚ Un linéaire en site propre : 1,7 km par sens
- ✚ Nombre d'arrêts : 33
- ✚ Nombre de quais : 63
- ✚ Temps de parcours : en heures creuses 35 min et 46 min en heures de pointe
- ✚ Une fréquence adaptée





LES RETOMBÉES POSITIVES

- 🌀 Un réaménagement des quais qui permettra **la mise en accessibilité PMR**
- 🌀 **Création de parkings relais** permettant de compléter l'offre de stationnement et opérant un désengorgement du centre ville
- 🌀 Utilisation de véhicules routiers GNV
- 🌀 **Des durées de parcours améliorées** : A l'horizon 2025, un gain de 10 minutes en heure creuse comme en heure pleine sur un temps de parcours moyen d'environ 40 minutes pour le trajet total (20% sur le trajet total)

	SITUATION ACTUELLE	SITUATION PROJETEE	GAIN
Secteur Gare SNCF – Gare de Gaulle	12 min	8 min 30	3 min 30
Gare SNCF – Université	18 min	11 min 30	6 min 30

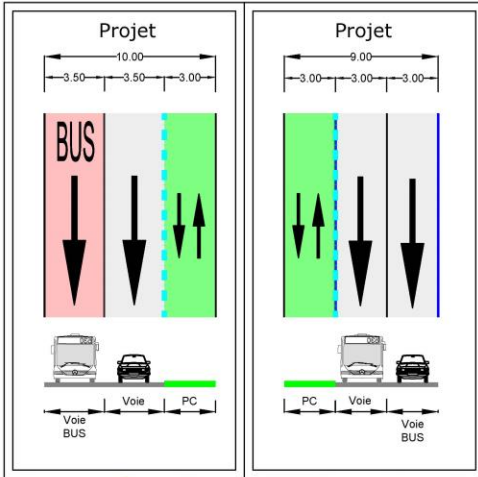
	SITUATION ACTUELLE	SITUATION PROJETEE	GAIN
Parking Relais Dardé – Riquet	18 min	10 min	8 min
Parking Relais Dardé – SNCF	8 min	5 min	3 min



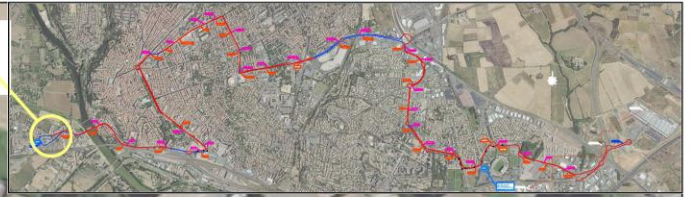
ZOOM SECTEUR

Entrée Ouest – Faubourg

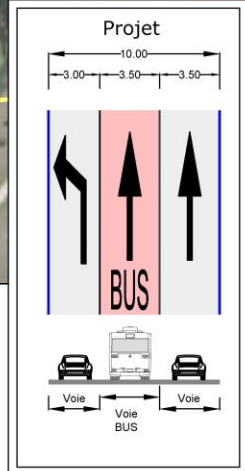




Projet de TCSP Secteur Ouest



- Légende :**
- Tracé TCSP voie générale
 - Tracé site propre
 - Tracé piste cyclable
 - Sens de circulation









ZOOM SECTEUR

Secteur Verdun





Insertion projetée Gare Routière depuis le Boulevard de Verdun



Insertion projetée Gare Routière

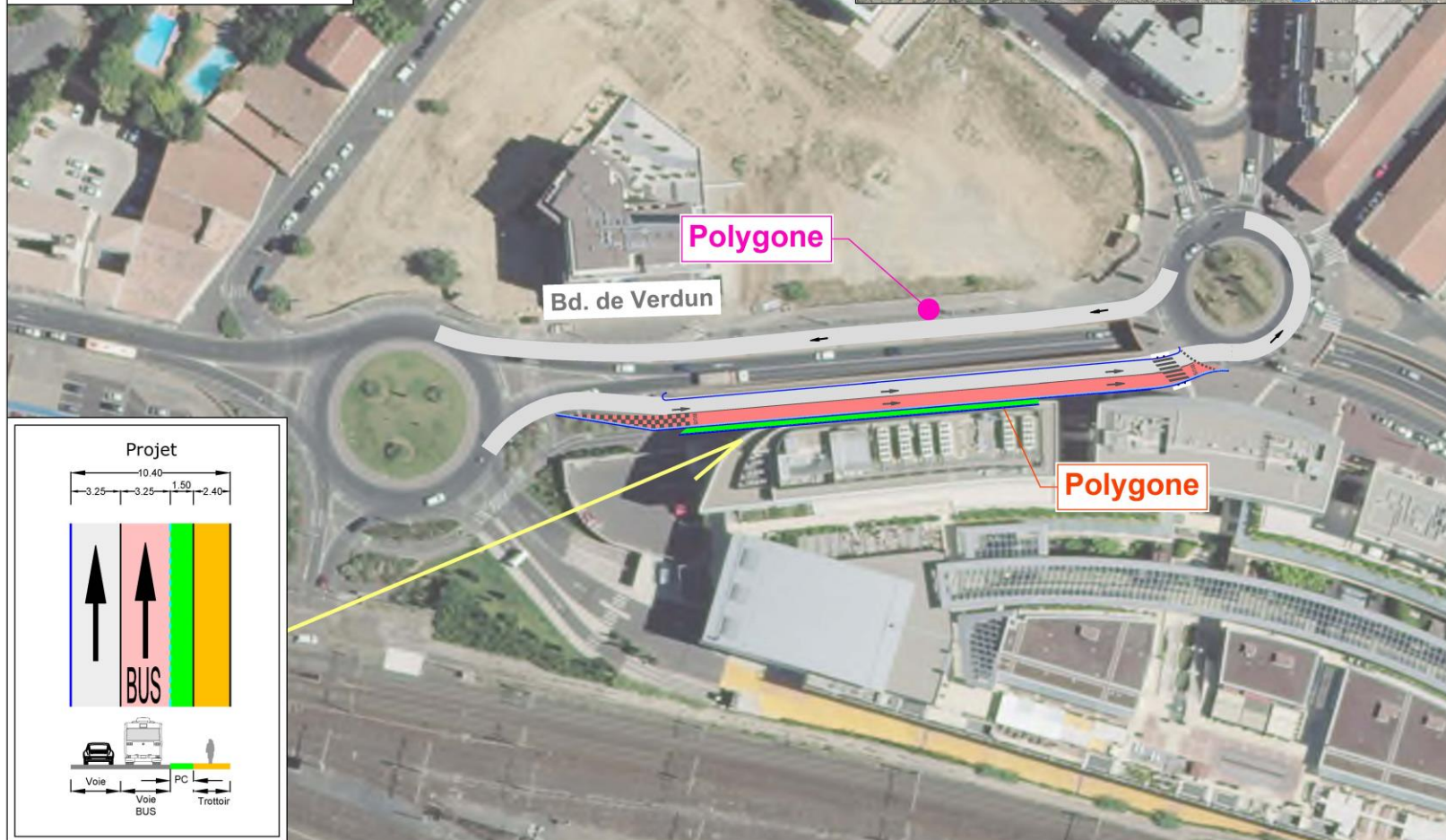




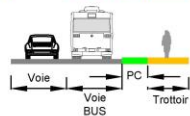
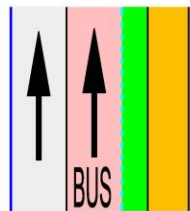
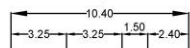
Légende :

- Tracé TCSP voie générale
- Tracé site propre
- Tracé piste cyclable
- Sens de circulation

Projet de TCSP Secteur Verdun



Projet





ZOOM SECTEUR

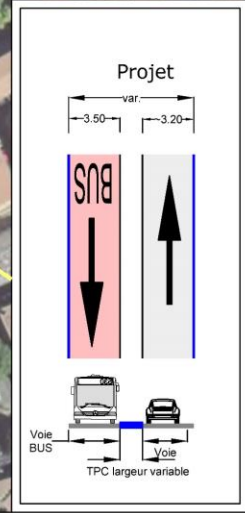
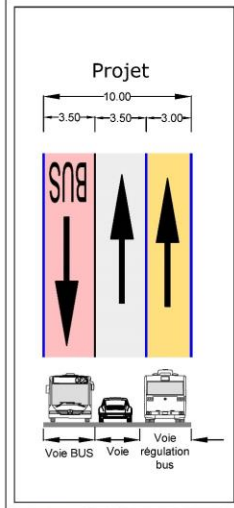
Jean Moulin



Légende :

-  Tracé TCSP voie générale
-  Tracé site propre
-  Sens de circulation

Projet de TCSP Secteur Jean Moulin





ZOOM SECTEUR

Voie Domitienne

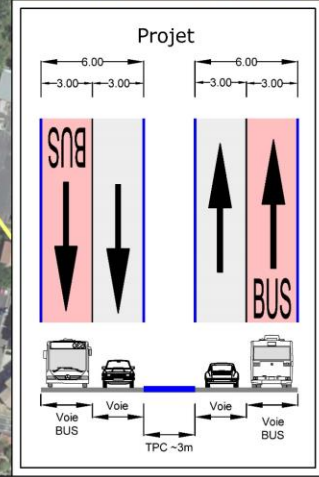
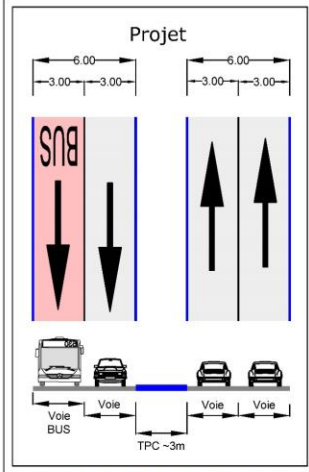




Légende :

- Tracé TCSP voie générale
- Tracé site propre
- Sens de circulation

Projet de TCSP Secteur Voie Domitienne Planche 1

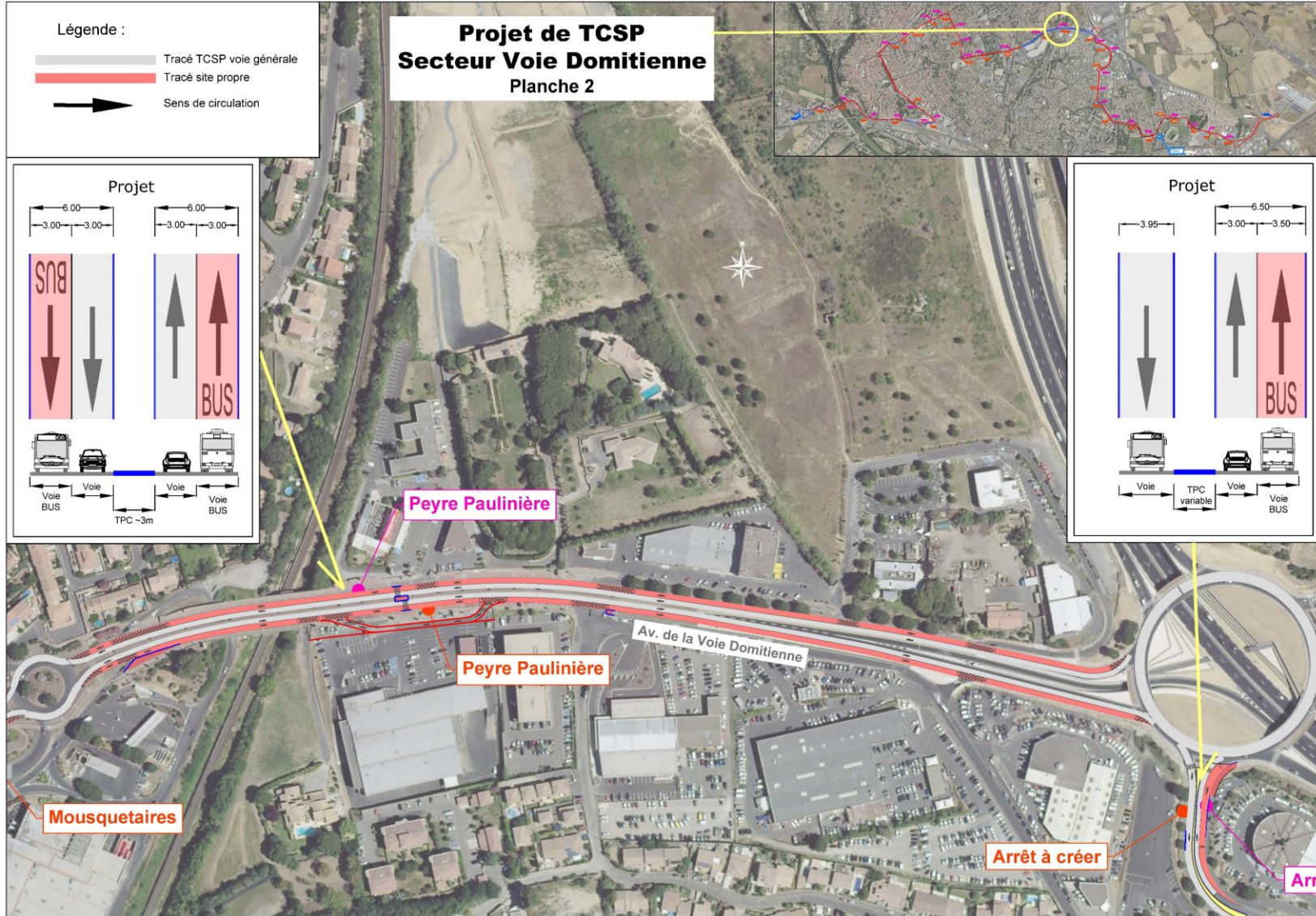
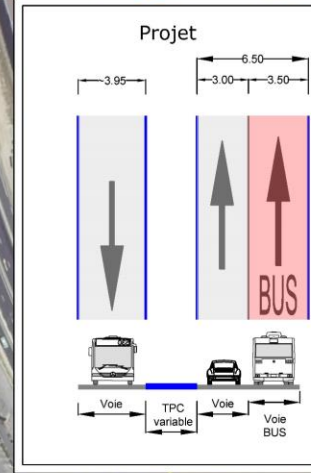
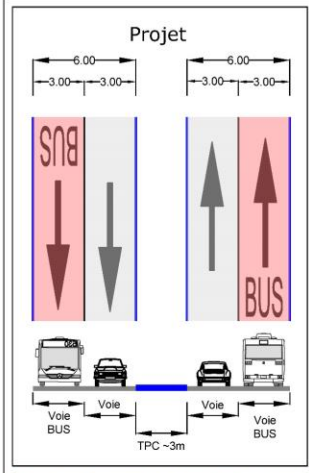
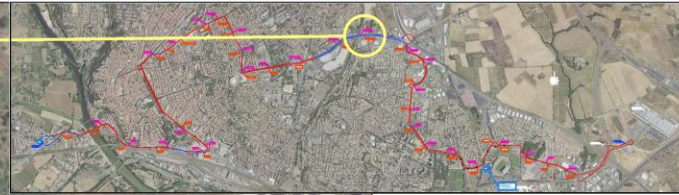




Légende :

- Tracé TCSP voie générale
- Tracé site propre
- Sens de circulation

Projet de TCSP Secteur Voie Domitienne Planche 2





ZOOM SECTEUR

Stade





Légende :

Tracé TCSP voie générale

Sens de circulation

Projet de TCSP Secteur du Stade PARKING RELAIS

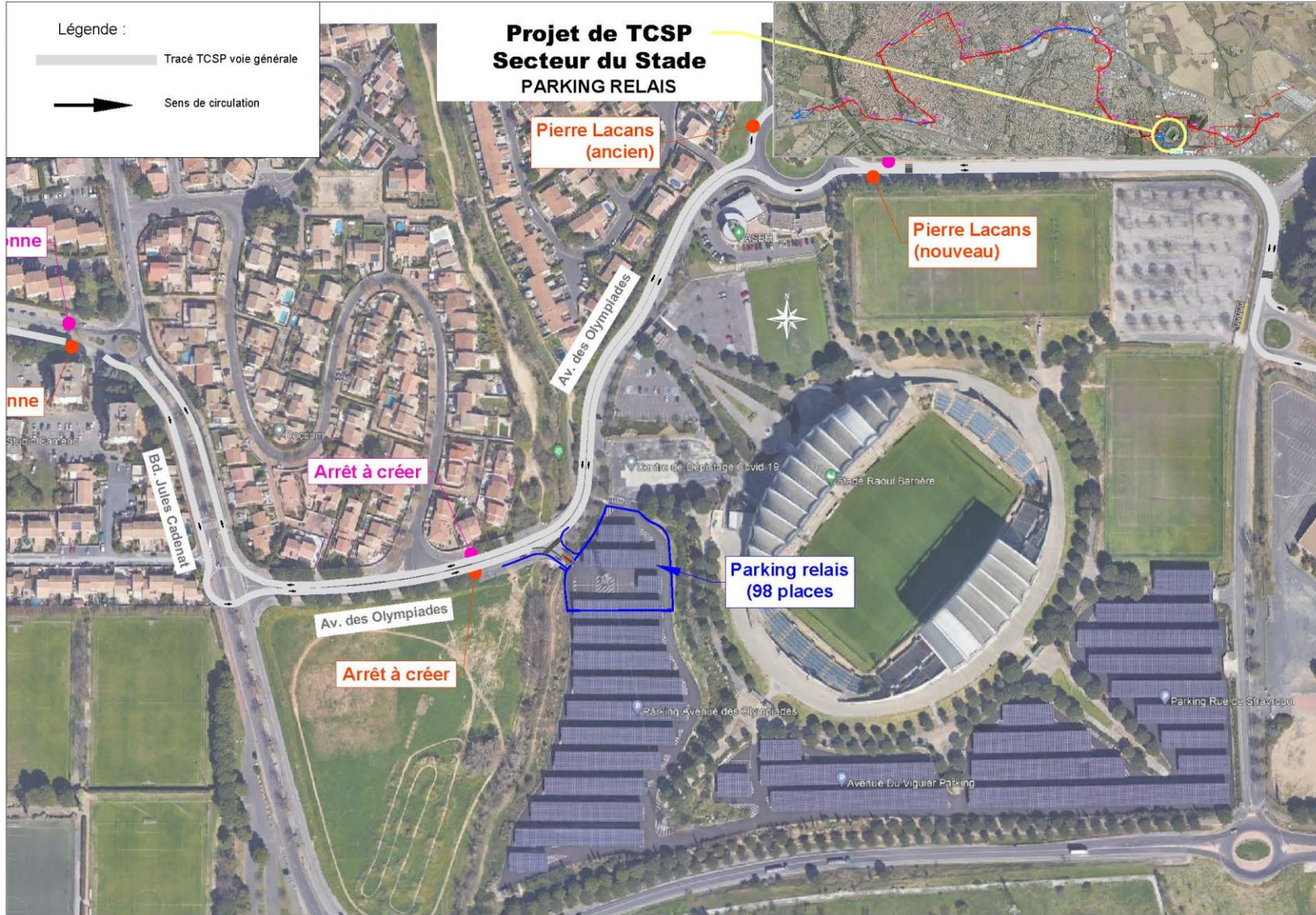




ILLUSTRATION DES AMENAGEMENTS PROJETES

Station type

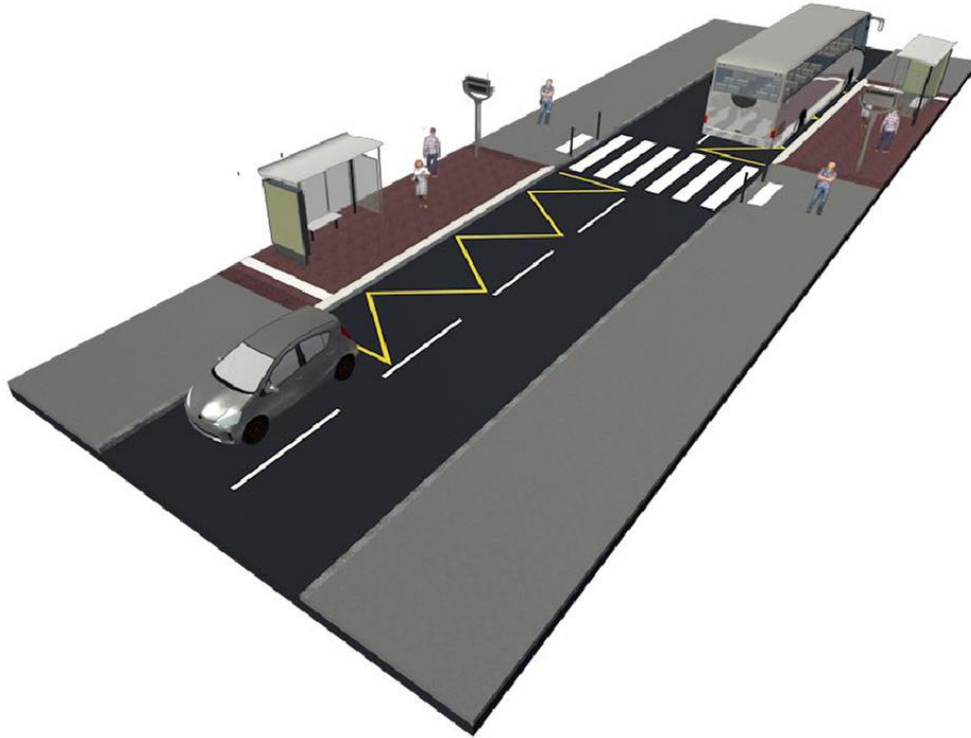
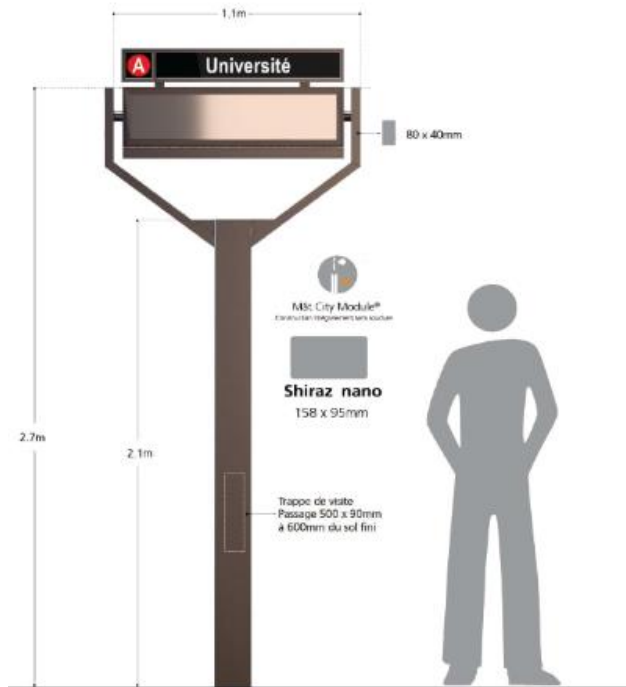
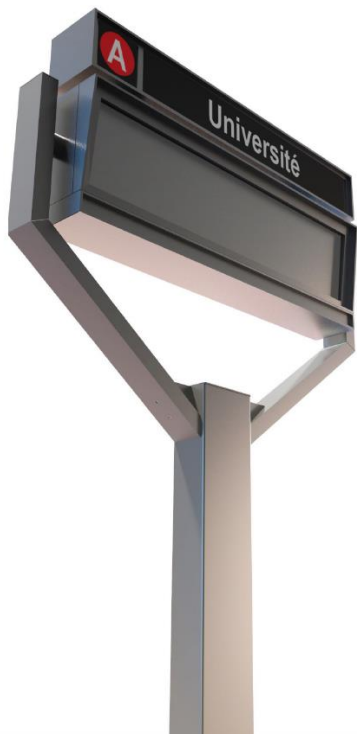


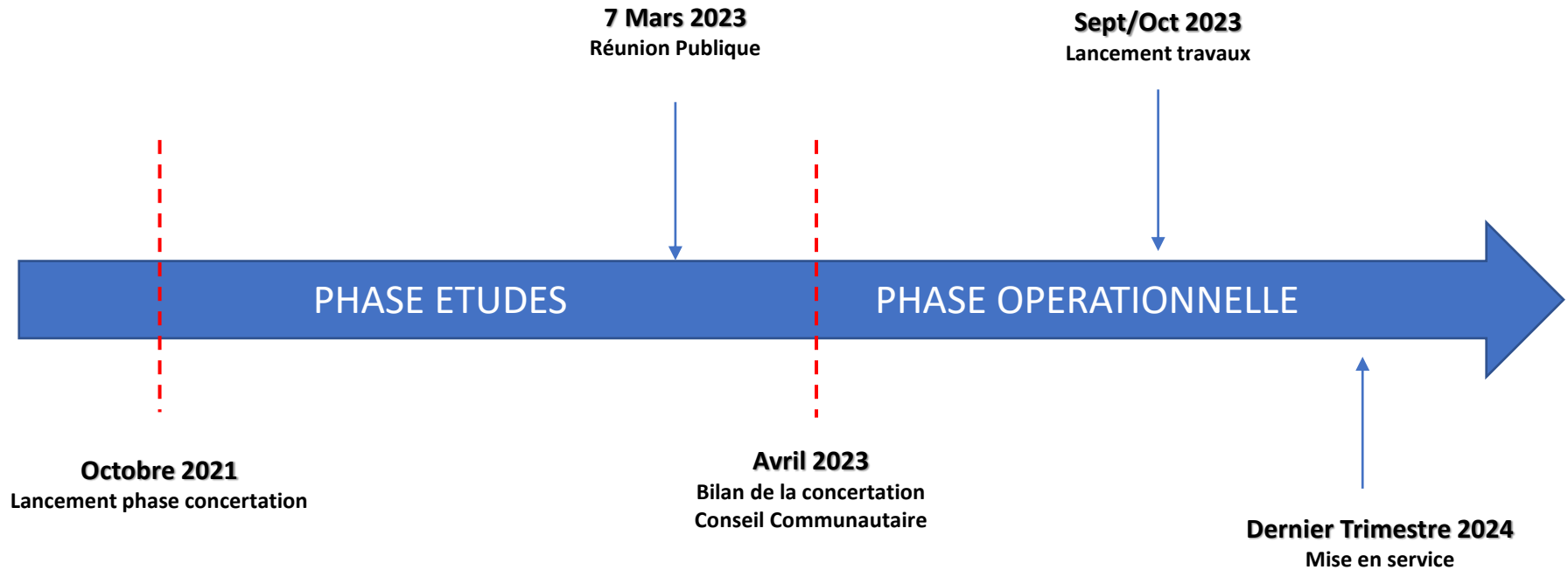
ILLUSTRATION DES AMENAGEMENTS PROJETES

Borne Information Voyageur

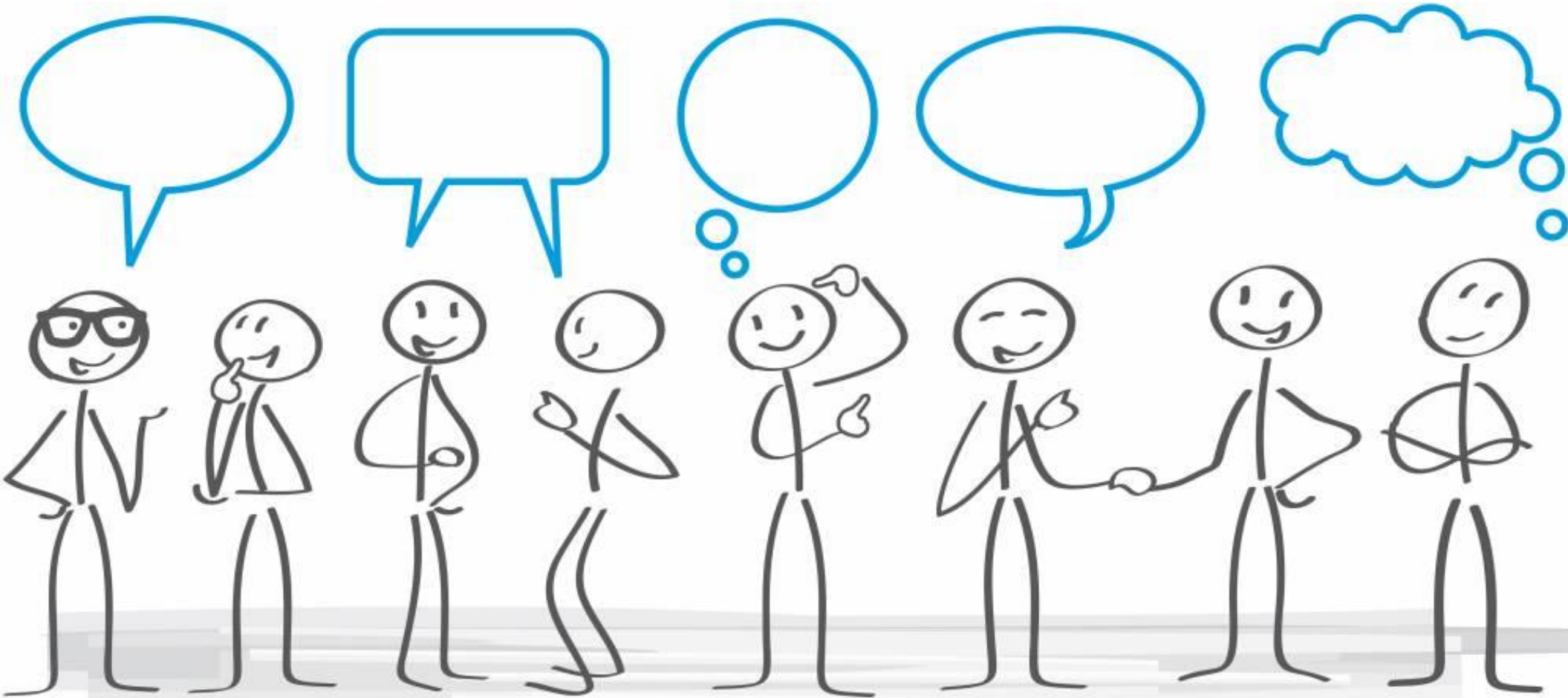




GRANDES ETAPES DU PROJET



ECHANGES AVEC LA POPULATION





Merci de votre attention

