

Schéma de secteur Ouest

Réaménagement de la place des Alliés



EUZET
L'ATELIER D'ARCHITECTURE

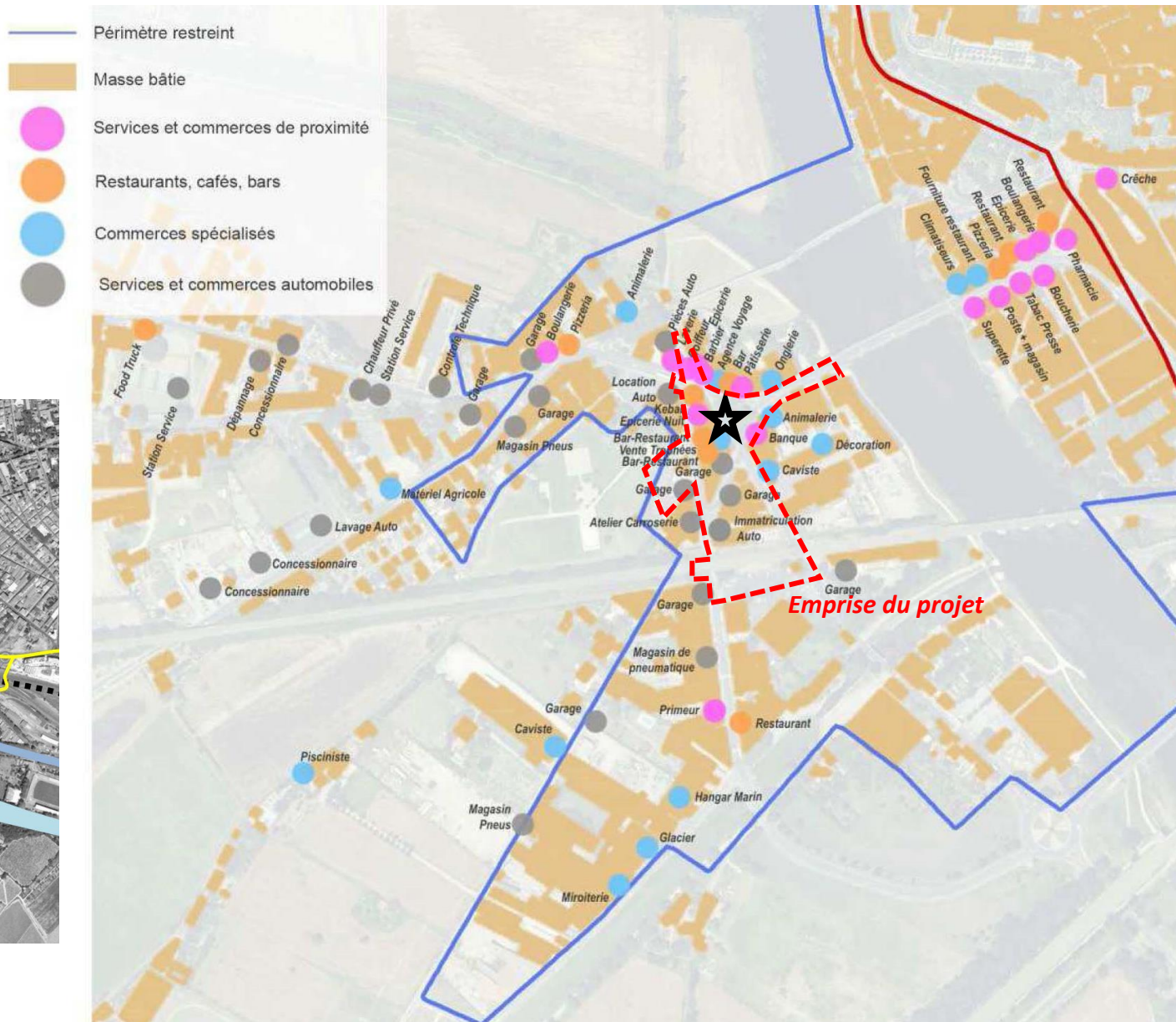
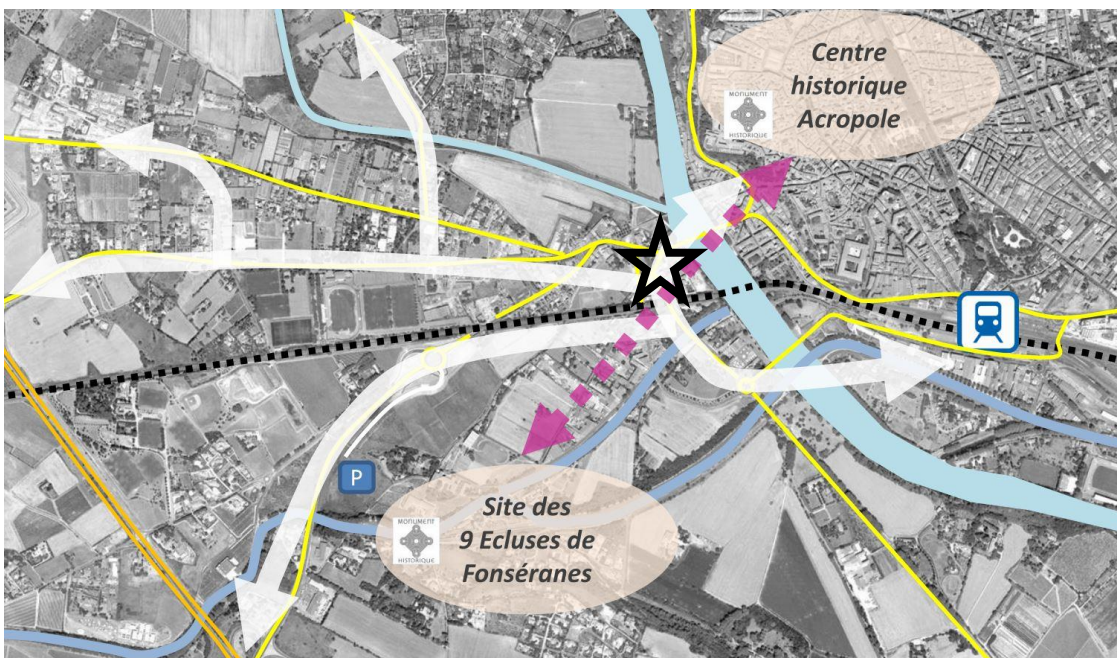


GAXIEU
AU COEUR DE VOS PROJETS

Contexte d'aménagement

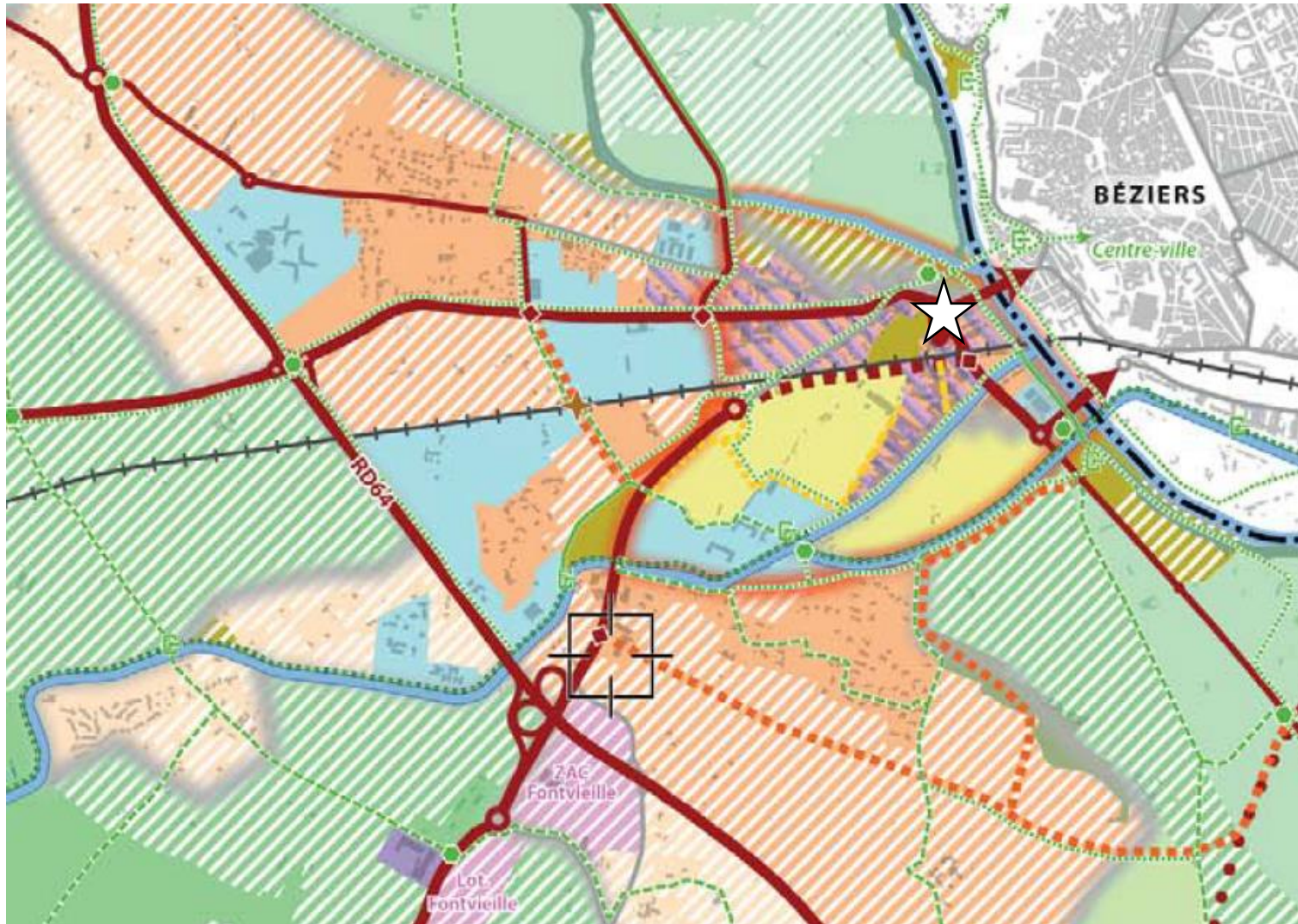
La place des Alliés ★ centralité du Faubourg


- Concentration des services et des commerces
- Espace de transition entre le cœur de Béziers et les sites classés du Canal du Midi
- Convergence des flux de circulation



Contexte d'aménagement

Schéma d'aménagement du Secteur Ouest



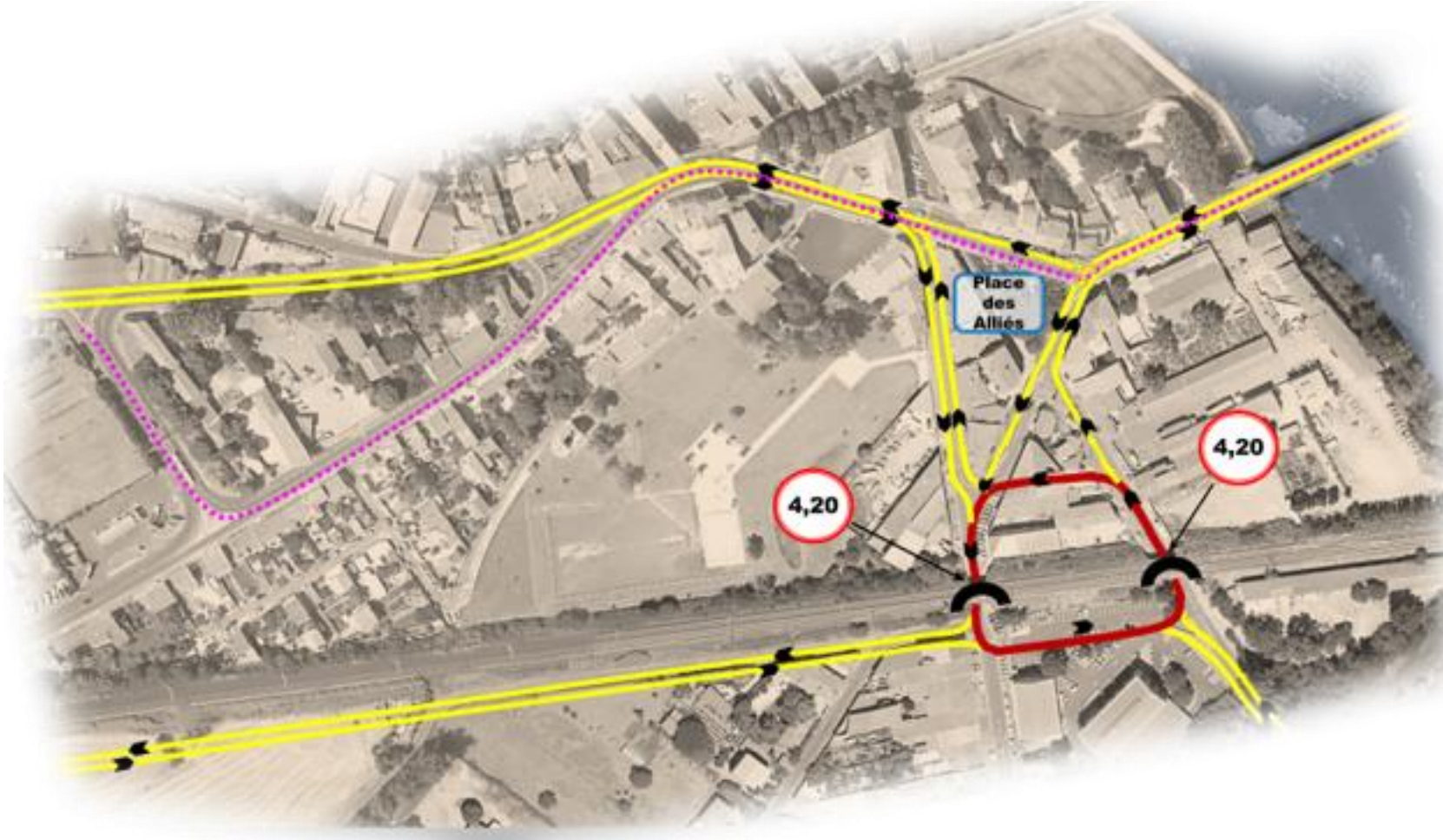
Objectif : Valoriser la Place des Alliés  comme cœur urbain du quartier du Faubourg.

- Hiérarchiser et apaiser les flux
- Fluidifier et sécuriser les circulations
- Simplifier la lecture urbaine
- Valoriser les perspectives paysagères
- Végétaliser le quartier – îlot de fraîcheur

Contexte d'aménagement

Principe de circulation des véhicules

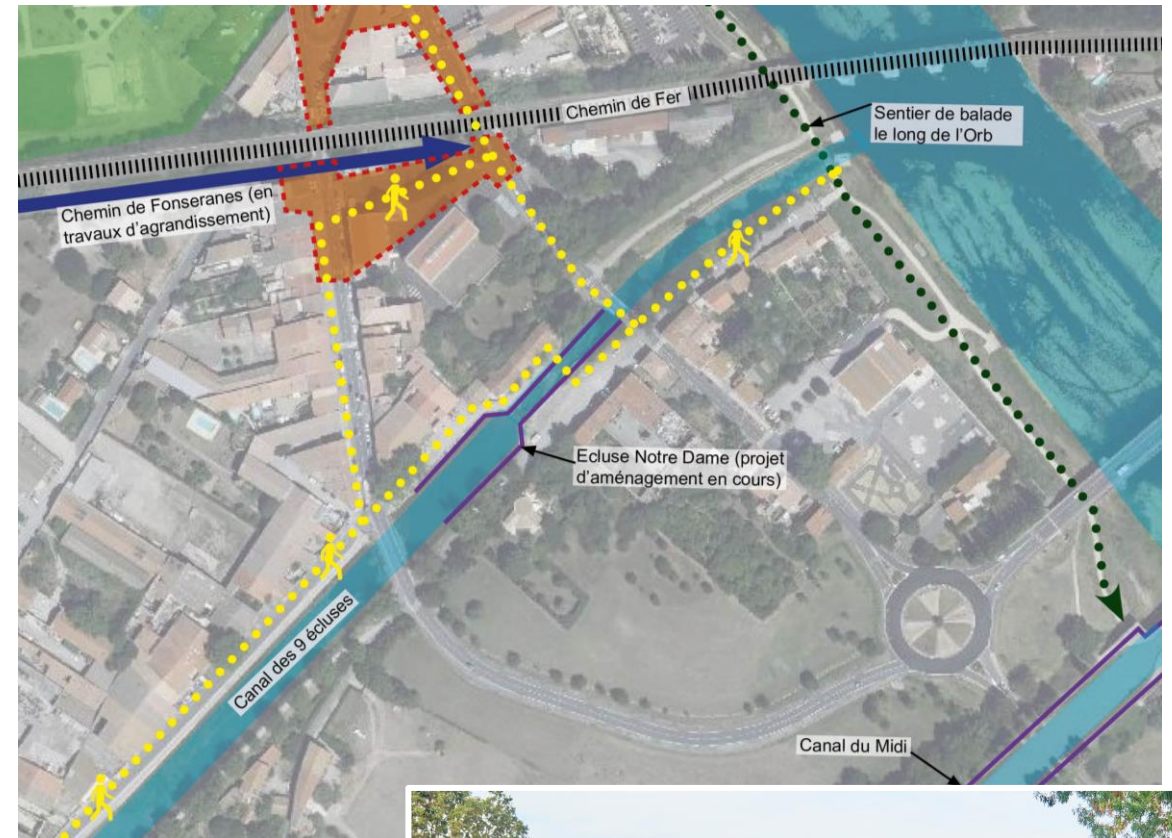
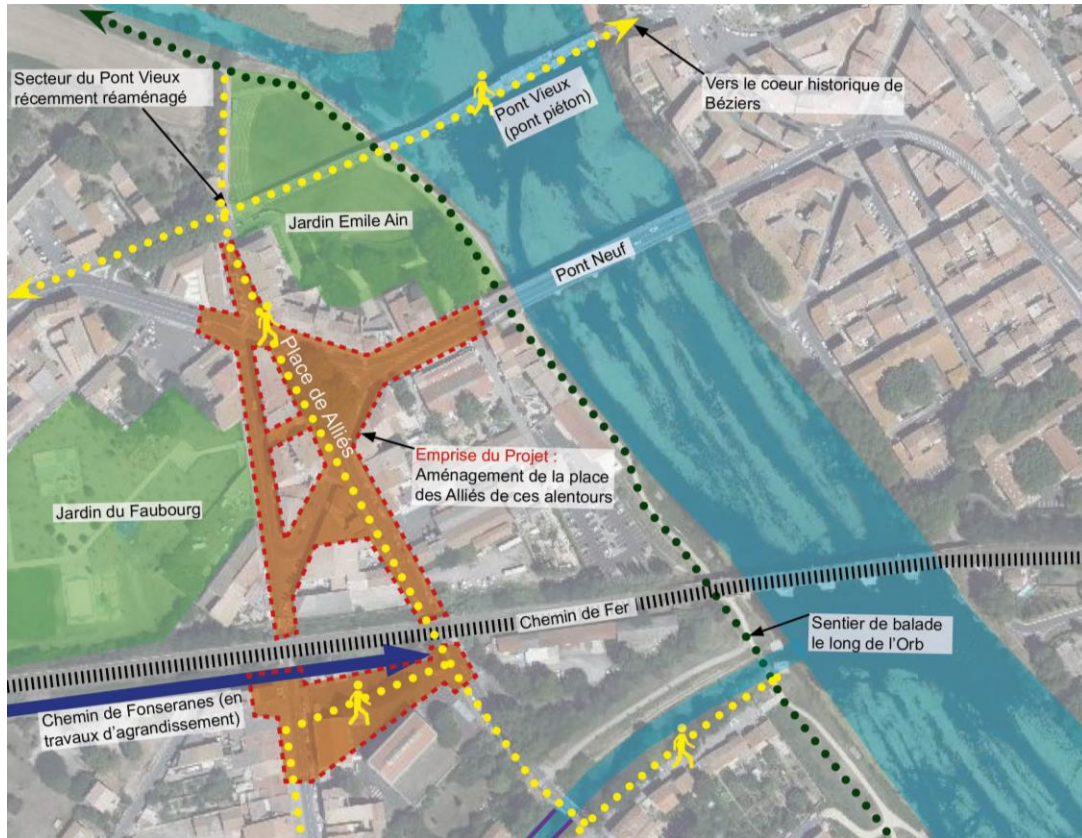
Mise en place d'une giration en sens unique localisée de part et d'autre de la voie ferrée :



- Création d'une place publique apaisée (Place des Alliés)
- Démolition de bâtiments
- Sécurisation des abords de la chaussée
- Réduction des nuisances sonores

Contexte d'aménagement

Etat actuel des flux piétons et cycles

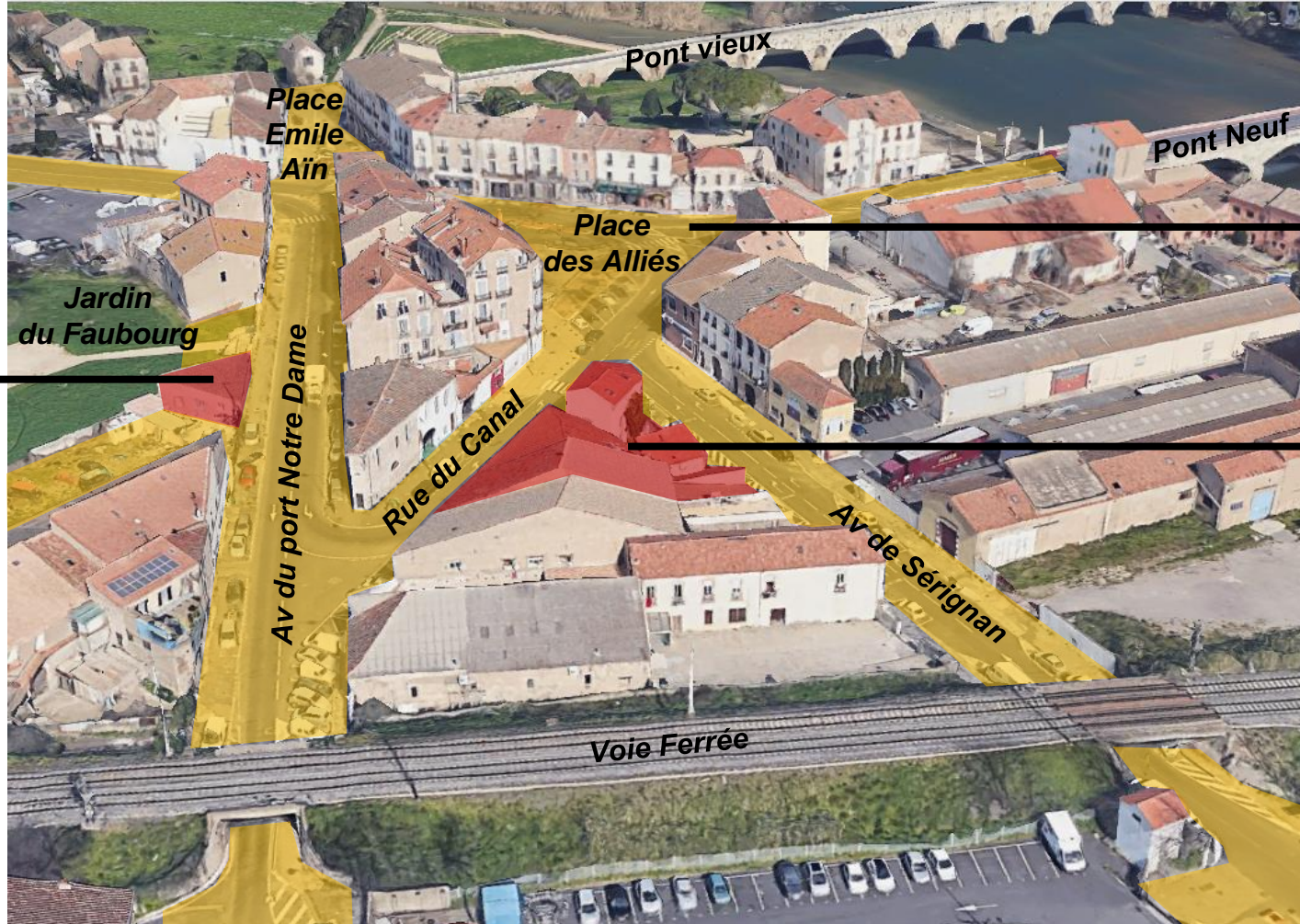


- Un espace public traversé par des **nombreux axe doux** piéton/cycle
- **Connection avec le cœur de Béziers**
- **Un patrimoine riche** (Canal du midi et les Neuf Ecluses)
- Promenade le long de l'Orb



Contexte d'aménagement

Projection des démolitions



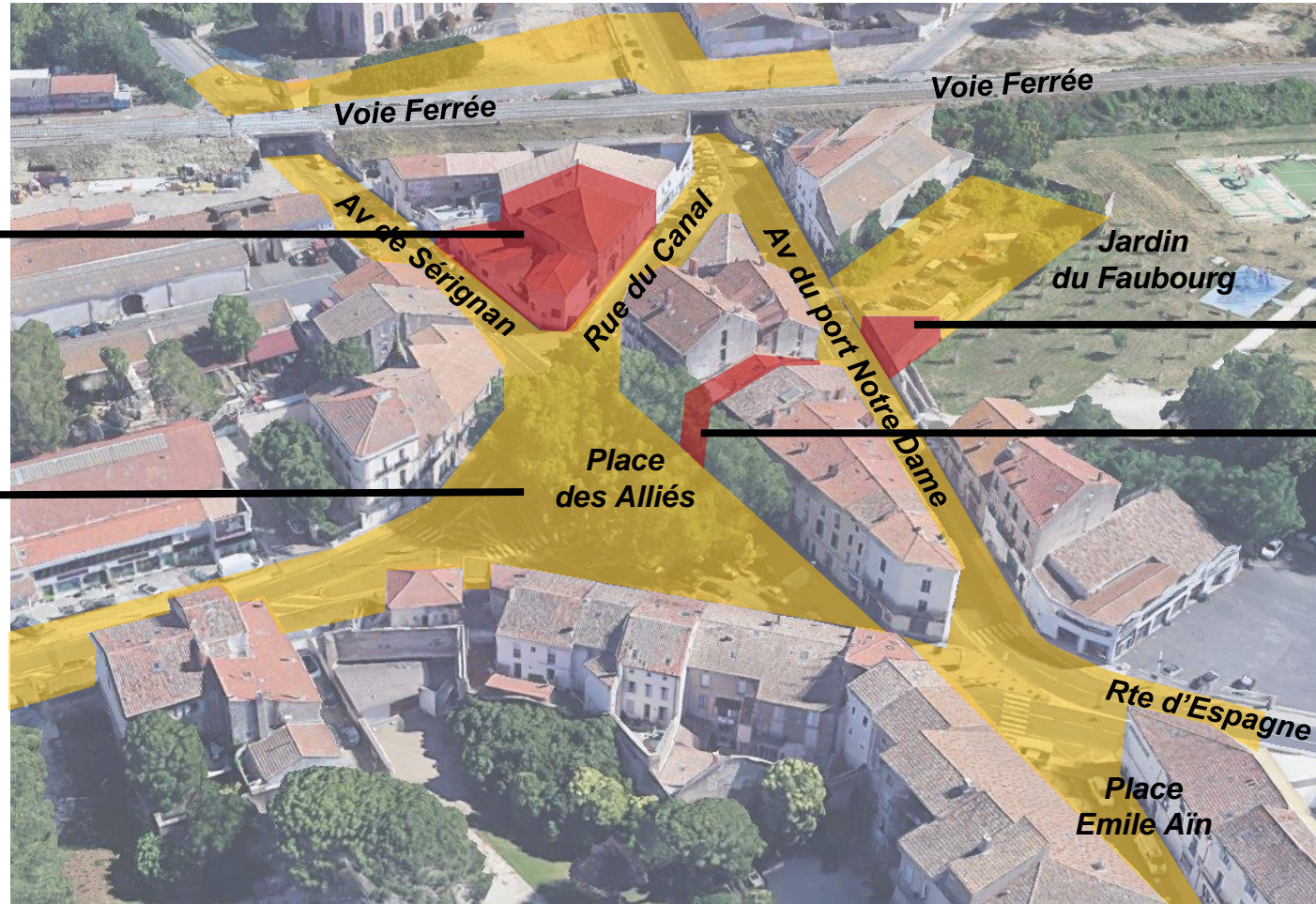
Atelier à démolir
(rouge)

Emprise de l'aménagement
(orange)

Ensemble de bâtiments à
démolir (rouge)

Contexte d'aménagement

Projection schématique des démolitions



Ensemble de bâtiments
à démolir (rouge)

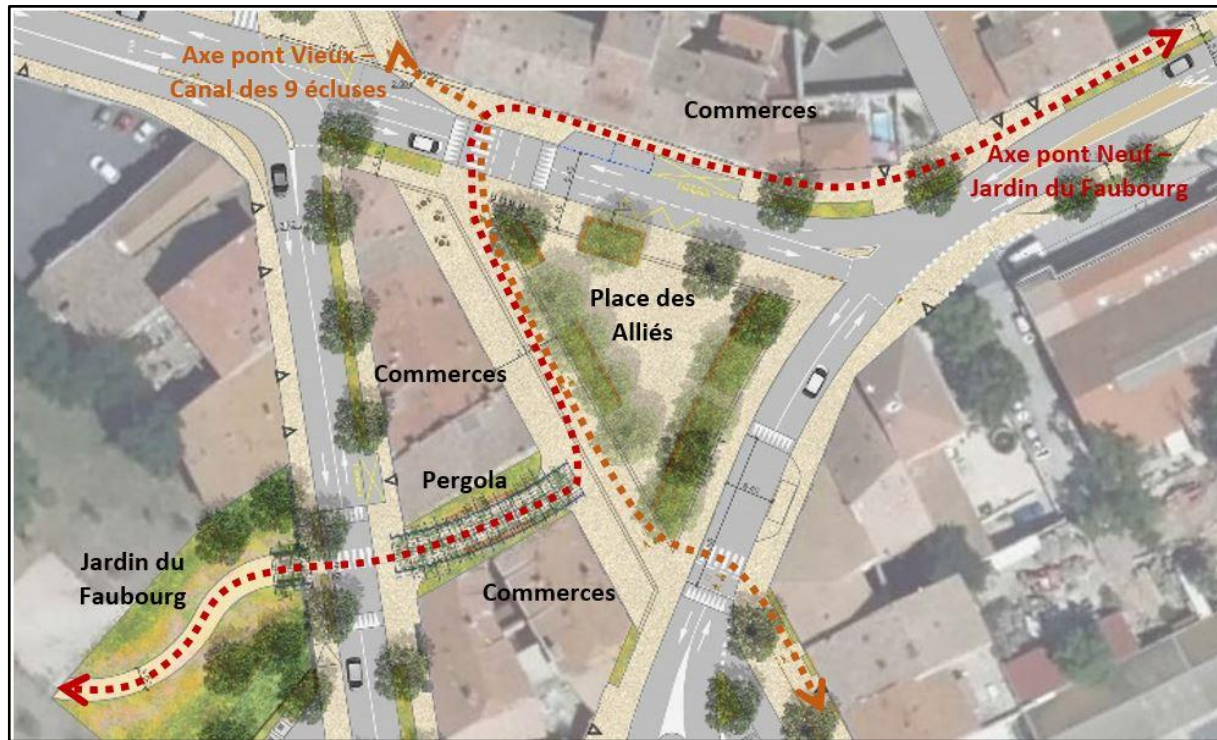
Atelier à démolir
(rouge)

Ancien commerce à
démolir (rouge)

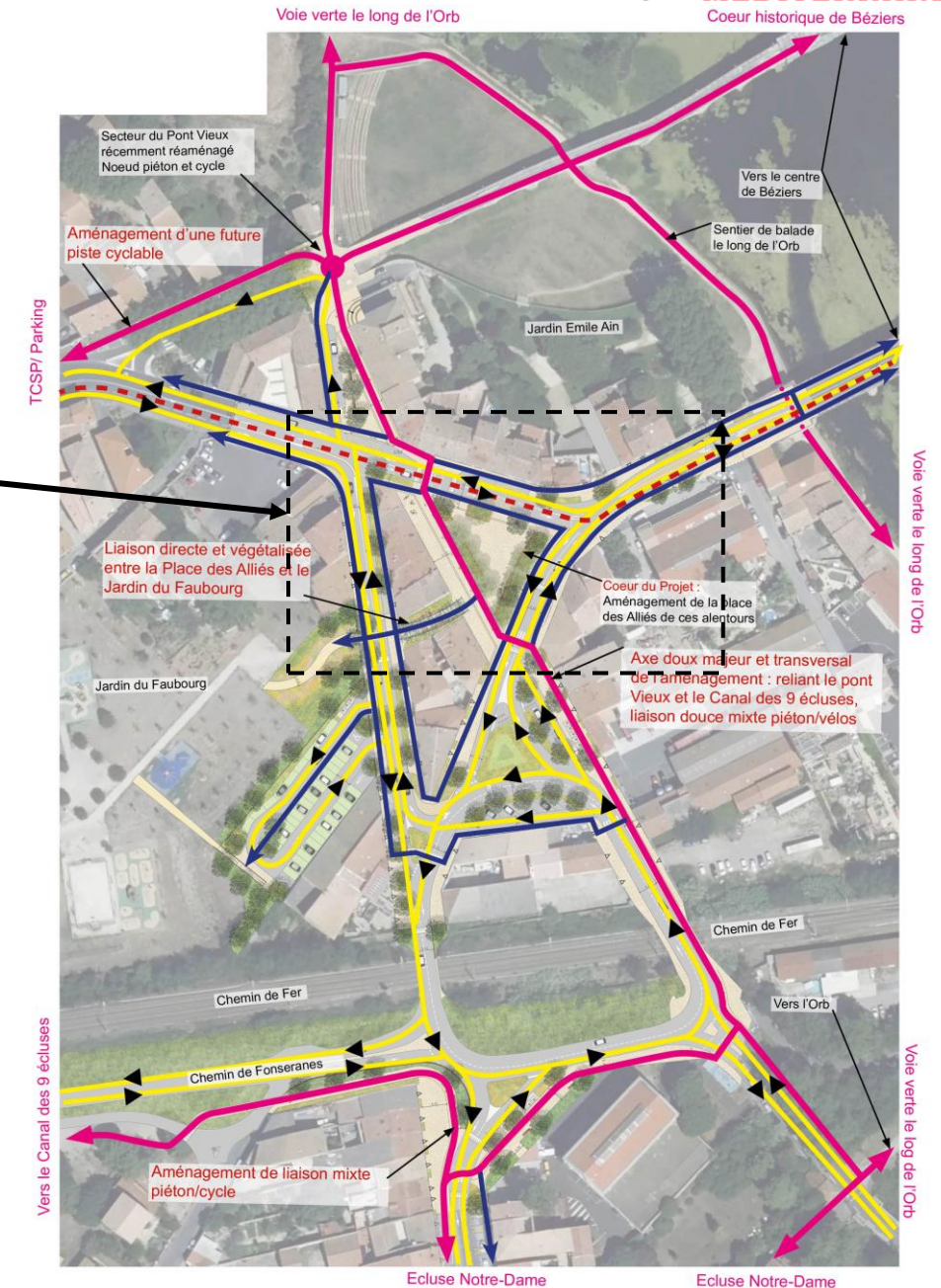
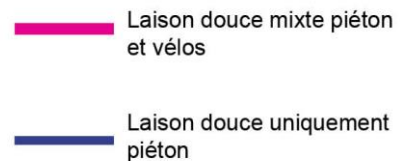
Emprise de l'aménagement
(orange)

Présentation de l'Aménagement

Connections des flux piétons et cycles suite au projet



- Axe pont-Vieux / Canal des Neuf Ecluses comme **axe majeur et transversal** de l'aménagement.
- **Liaison directe et végétalisée** entre la Place des Alliés et le Jardin du Faubourg
- Prolongement des **liaisons piéton/cycle**



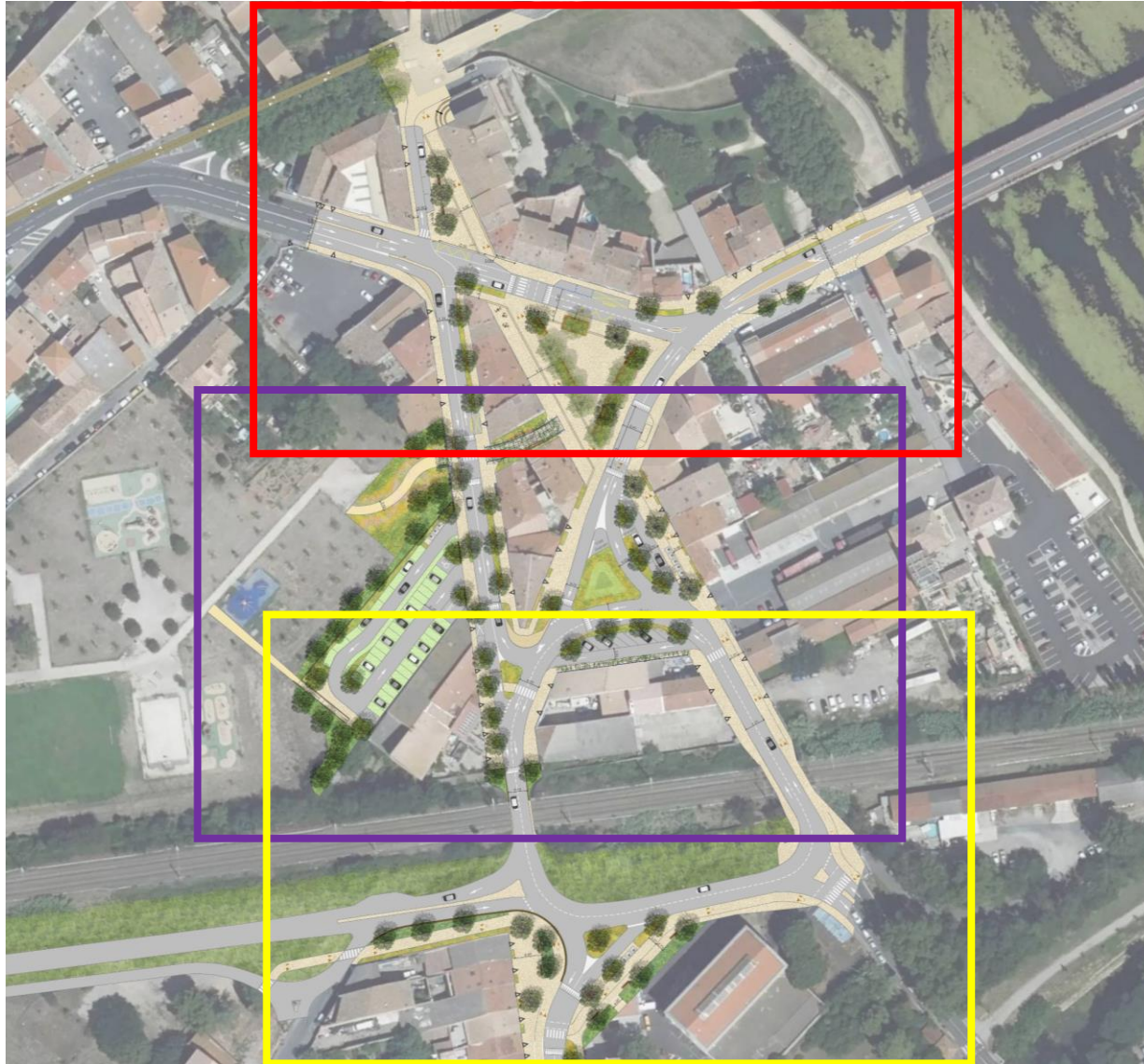
Présentation de l'Aménagement

Plan global



Présentation de l'Aménagement

Plan global



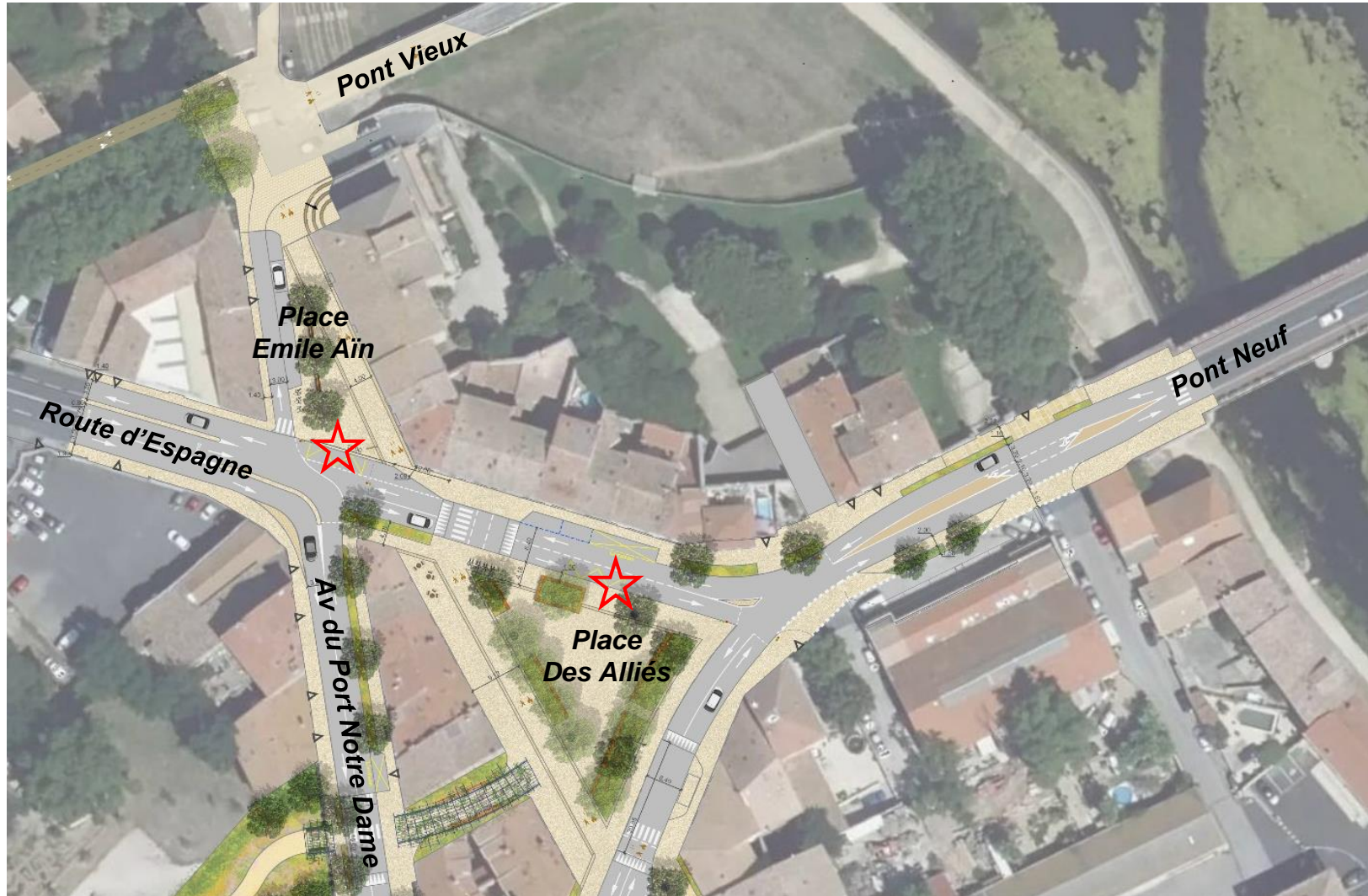
Secteur 1 : Place Emile Aïn et Place des Alliés, commerces

Secteur 2 : Entrée du parc, stationnements, Nord de la boucle circulée

Secteur 3 : Plan de circulation et aménagement au sud de la voie ferrée

Présentation de l'Aménagement

Secteur 1 : Place Emile Aïn et Place des Alliés, commerces



- Connection Pont vieux / Place des Alliés
- Requalification de la place des Alliés
- Végétalisation de l'espace public et conservation des platanes existants
- Arrêt de Bus ☆
- Terrasses pour les commerces, cafés, restaurants.
- Intégration d'une œuvre d'art sur la place

Présentation de l'Aménagement

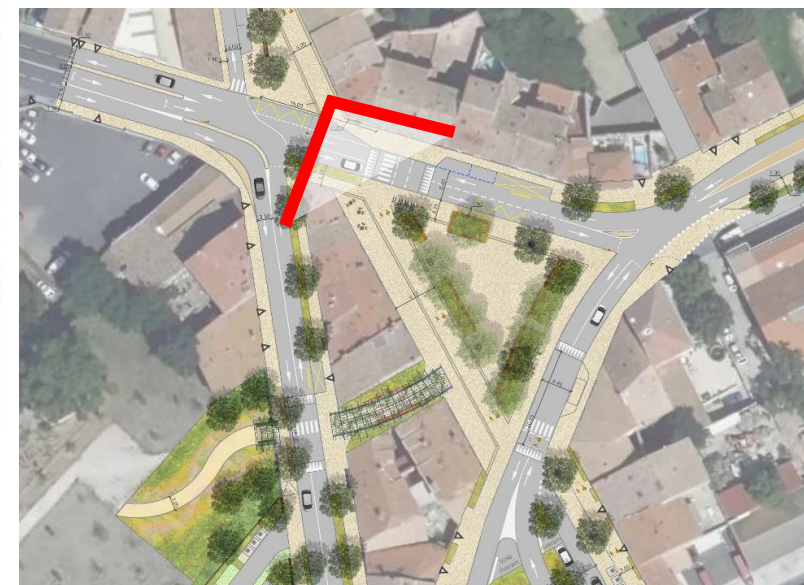
Projection visuelle : Place des Alliés



- Vue sur la Place des Alliés depuis de croisement entre les routes départementales D612B et D19, en venant du Pont Neuf.

Présentation de l'Aménagement

Projection visuelle : Place des Alliés



- Vue sur la Place des Alliés depuis la Place Emile Aïn

Présentation de l'Aménagement

Secteur 2 : Entrée du parc, stationnements, aménagement au nord de la voie ferrée



- Connection directe avec le Jardin du Faubourg sous une pergola végétalisée
- Création d'un stationnement perméable de 44 places dont 2 PMR + 5 motos
- Végétalisation le long de la voirie
- Plantation de nombreux arbres
- Installation d'espace conteneurs enterrés
- Traversées piétonnes sécurisées
- Traitement qualitatif du mur pignon avec une pergola adossée

Présentation de l'Aménagement

Projection visuelle : Connection vue depuis le Jardin du Faubourg



Présentation de l'Aménagement

Projection visuelle : Connection vue depuis la Place des Alliés vers le Jardin



Présentation de l'Aménagement

Secteur 3 : Plan de circulation et aménagement au sud de la voie ferrée



- Connexion avec le canal des Neuf Ecluses
- Plan de circulation giratoire
- Sécurisation des continuités piétonnes

Présentation de l'Aménagement

Images de références



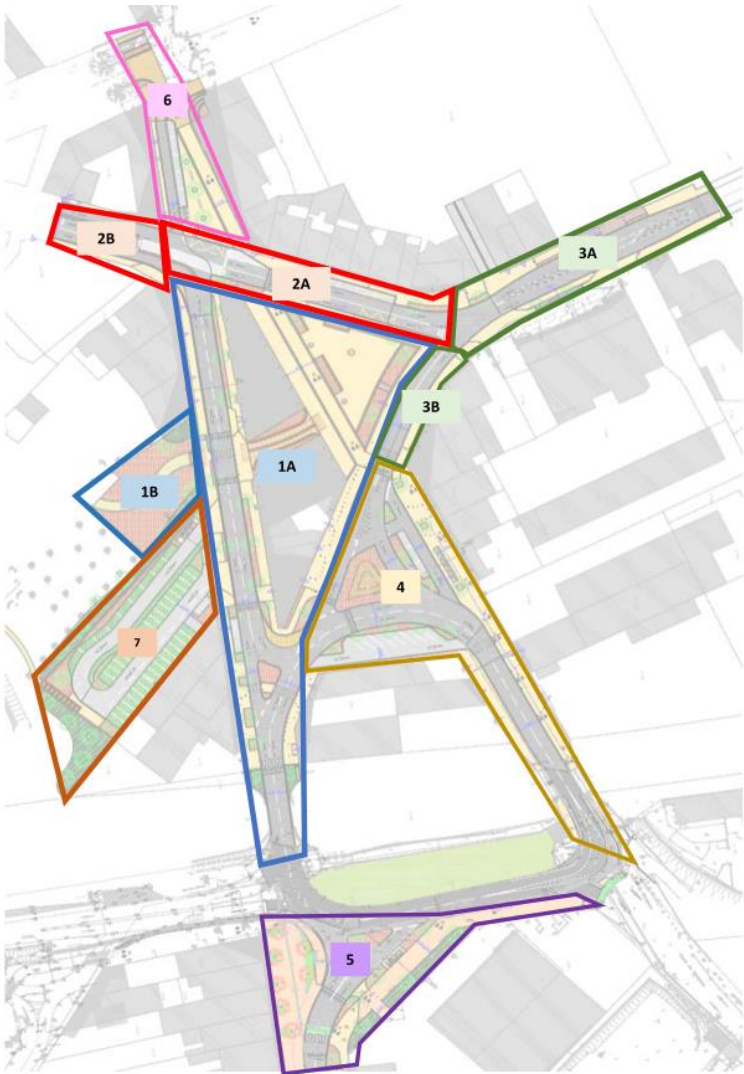
Présentation de l'Aménagement

Images de références



Présentation de l'Aménagement

Phasage des travaux et planning prévisionnel



PHASE	Nom	Durée (mois)	2024														
			1 Janvier	2 Février	3 Mars	4 Avril	5 Mai	6 Juin	7 Juillet	8 Aout	9 Septembre	10 Octobre	11 Novembre	12 Decembre			
PHASE PREPARATOIRE CONCESSIONNAIRES DEMOLITIONS	Réseaux Humides - Av Port Notre Dame / Place des Alliés / Rue du Canal Pont SNCF	3	■	■	■												
	Démolition LT24	1		■	■												
	Hérault Energie Port Notre Dame / Place des Alliés	1		■	■												
	Démolition LT27, LT28, LT29, LT30, LT121	1	■	■													
	Réseaux Humides - Av de Sérignan	1,5			■	■	■										
	Hérault Energie - Av de Sérignan	1			■	■											
PHASE 1A-1B VOIRIE	Av du Port Notre Dame Entrée Parc Place des Alliés	3,2					■	■	■	■	■	■					
PHASE 2A-2B VOIRIE	Route d'Espagne A	2						■	■	■	■						
PHASE 3A-3B VOIRIE	Route d'Espagne B	2							■	■	■	■					
PHASE 4 VOIRIE	Av de Sérignan - Rue du Canal	3											■	■	■	■	
PHASE 5 VOIRIE	Av du Port Notre Dame Bas SNCF	2											■	■	■	■	
PHASE 6 VOIRIE	Place Emile Ain	2												■	■	■	■
PHASE 7 VOIRIE	Parking	1,5														■	■

CONGES ENTREPRISES

Coût du projet Toutes Dépenses Comprises : 5 640 000 €

Schéma de secteur Ouest

Merci de votre attention

AGGLOMÉRATION
BÉZIERS
MÉDITERRANÉE



EUZET
L'ATELIER D'ARCHITECTURE



GAXIEU
AU COEUR DE VOS PROJETS